

Паспорт объекта



1. Общие данные:

Наименование объекта:

2 жилых дома в микрорайоне "Заречье". Жилая вставка № 2

Статус объекта:

Адрес объекта:

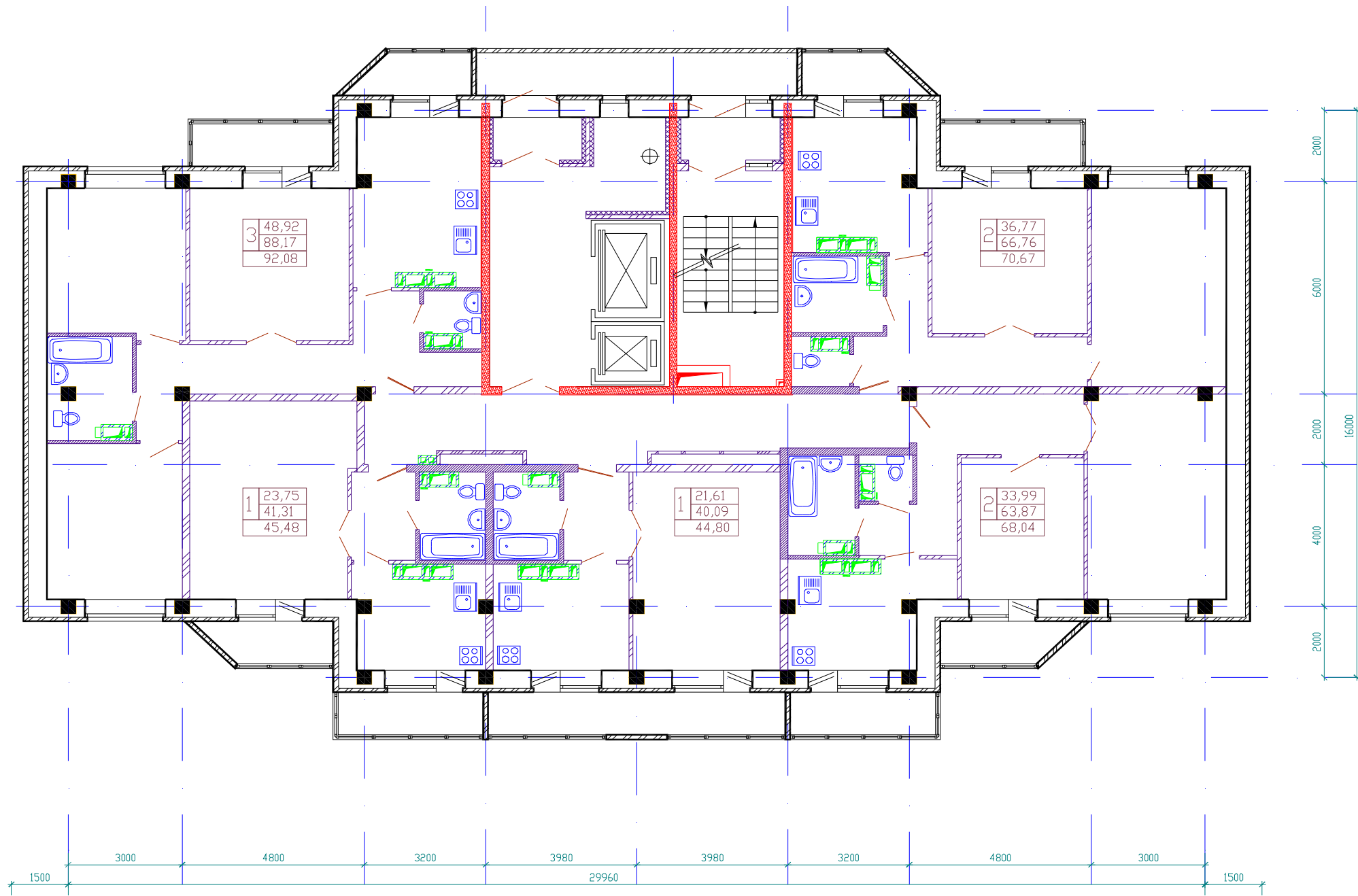
г. Омск

2. Архитектурные решения:

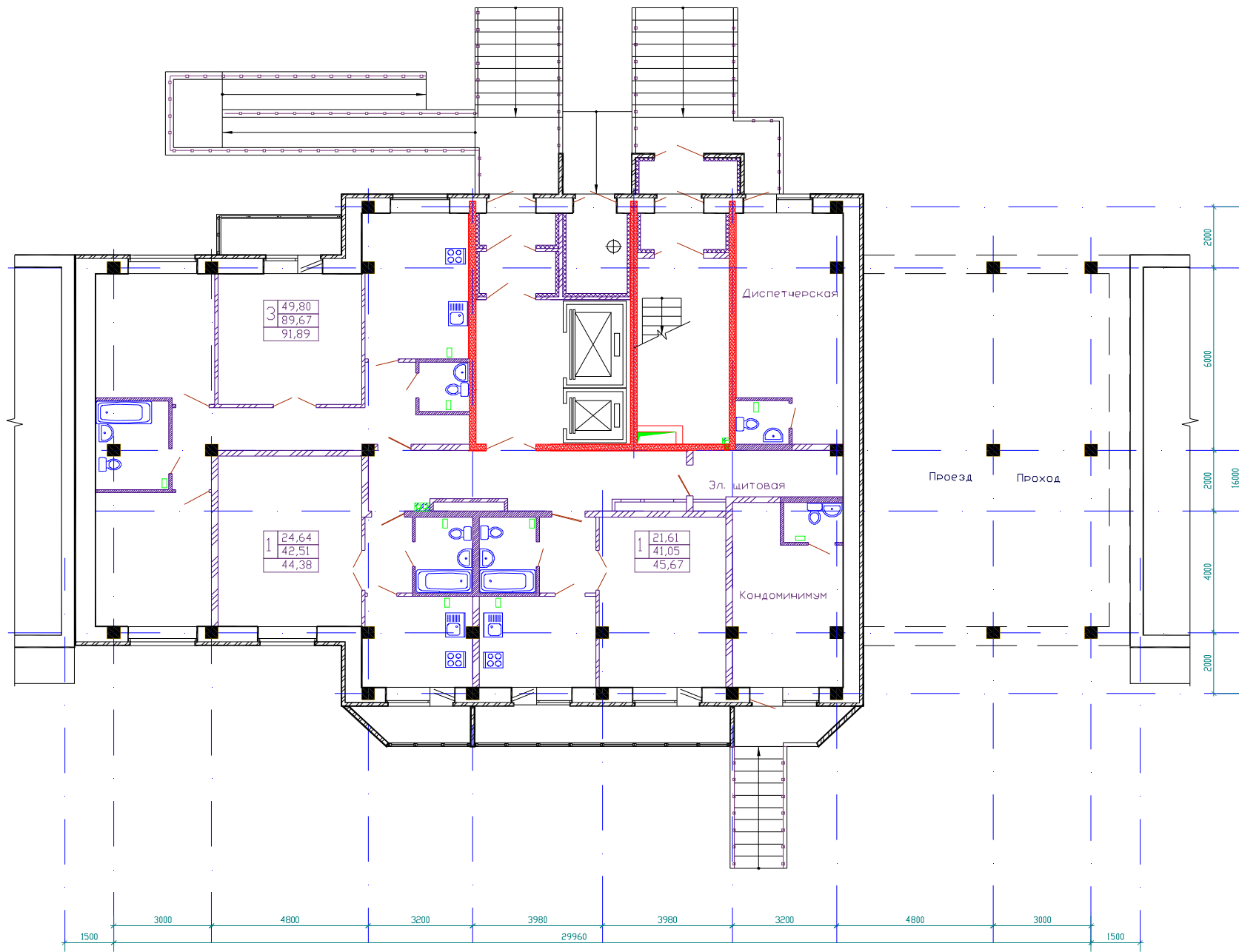
2.1. Общий вид \ габариты \ схема блокировки



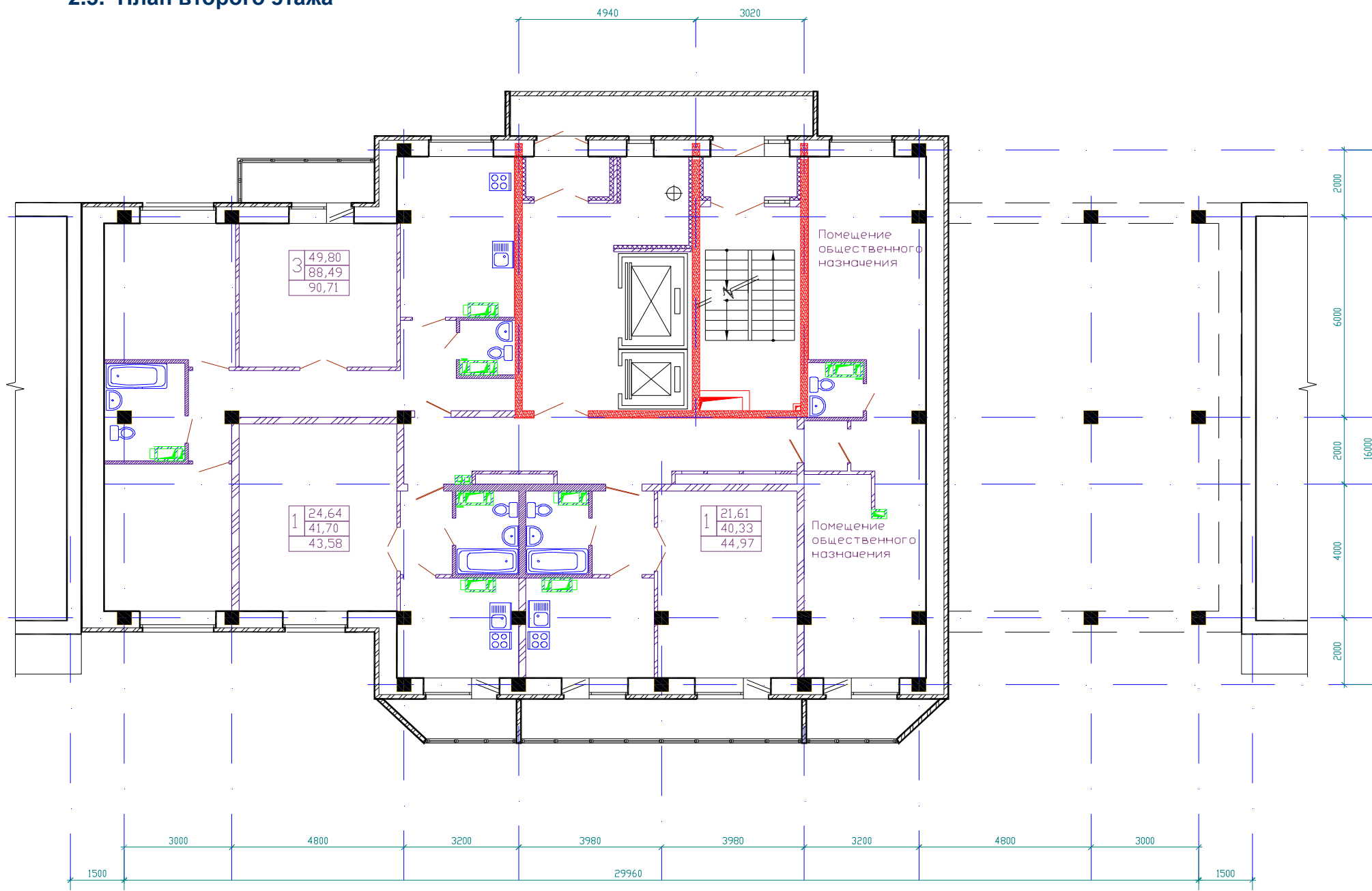
2.3. План типового этажа



2.4. План первого этажа



2.5. План второго этажа



3. Основные характеристики:

3.1. Высоты, м

Максимальная высота здания от уровня земли
 Высота тип. подземного этажа/подполья/подвала
 Высота типового этажа встроенных помещений
 Высота типового этажа

50,96
2,5
3
3

3.2. Объемы, м³

Строительный объем подземной части
 Строительный объем встр.-пристр. помещений
 Строительный объем жилой части
 Всего

3.3 Площади, м²

Площадь застройки

--

Общ. площадь здания		Этажн.: 14	Продаваемая площадь:	
в том ч. Подземная часть		Этажн.:	Назнач.: техподполье	
Надземная часть				
в том ч. Встр.-пристр. помещ.		Этажн.: 2	Назнач.: общественного назначения	
Жилая часть		Этажн.: 14		
в том ч. Общего пользования				
Площадь квартир				
в том ч. Жилая				
Вспомог. помещений				
Летние помещения				

3.4 Количества квартир и их площади, м²

	в секции	во всем объекте	средн. площадь квартиры	примечания
1-но комнатные				
2- х комнатные				
3-х комнатные				
4-х комнатные				
5-ти и более комнатные				
Всего:				

4. Конструктивные решения:

Тип каркаса:	
Фундаменты:	
Стены подвалов:	
Колонны:	
Перекрытия:	
Ригели:	
Диафрагмы:	
Лестницы:	
Лифтовые шахты:	
Вентблоки:	
Внутр. стены и перегородки:	
Наружные стены:	

5. Экономические параметры проекта:

Расход металла на 1 м ² общей площади здания (без фундаментов), кг	
Расход бетона на 1 м ² общей площади здания (без фундаментов), м ³ в том числе монолитного, м ³	
Стоимость 1 м ² общей площади здания (без фундаментов), USD	

6. Дополнительные сведения, уточняющие особенности проекта:

--