

# Паспорт объекта



## 1. Общие данные:

Наименование объекта:

Индивидуальная жилая вставка по ул.Ватутина в м/р-не 12 КАО

Статус объекта:

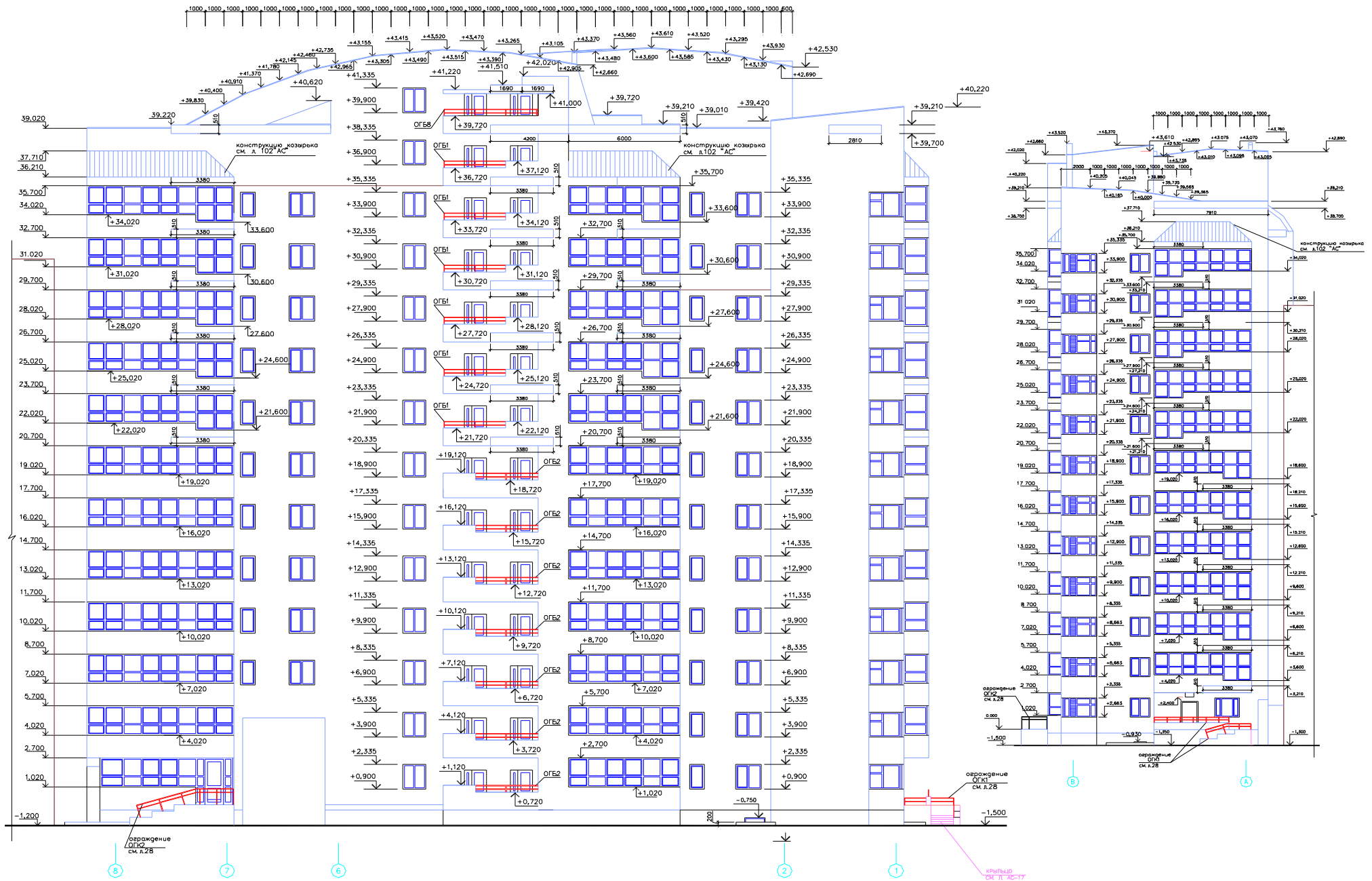
Адрес объекта:

г. Омск

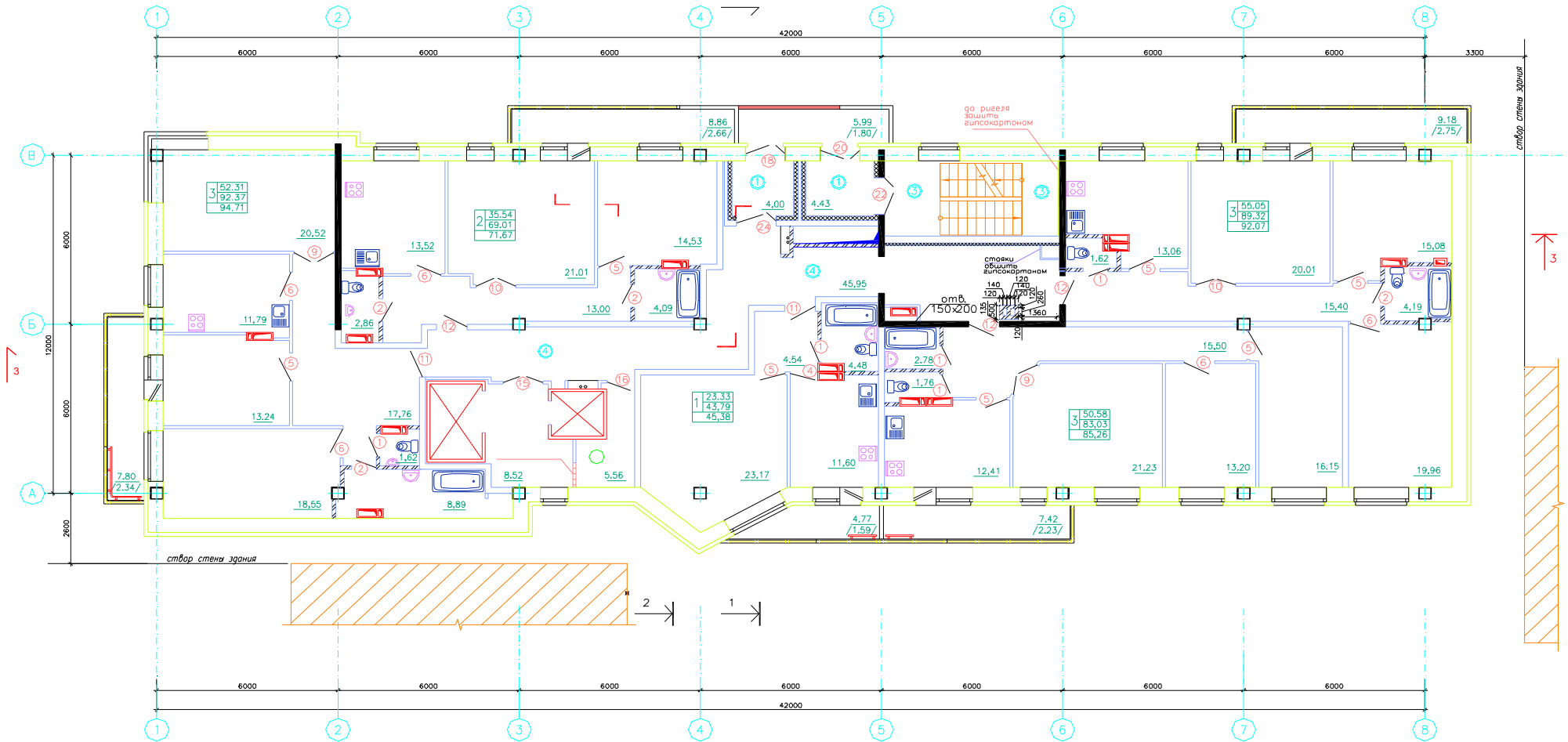
## 2. Архитектурные решения:

### 2.1. Общий вид \ габариты \ схема блокировки

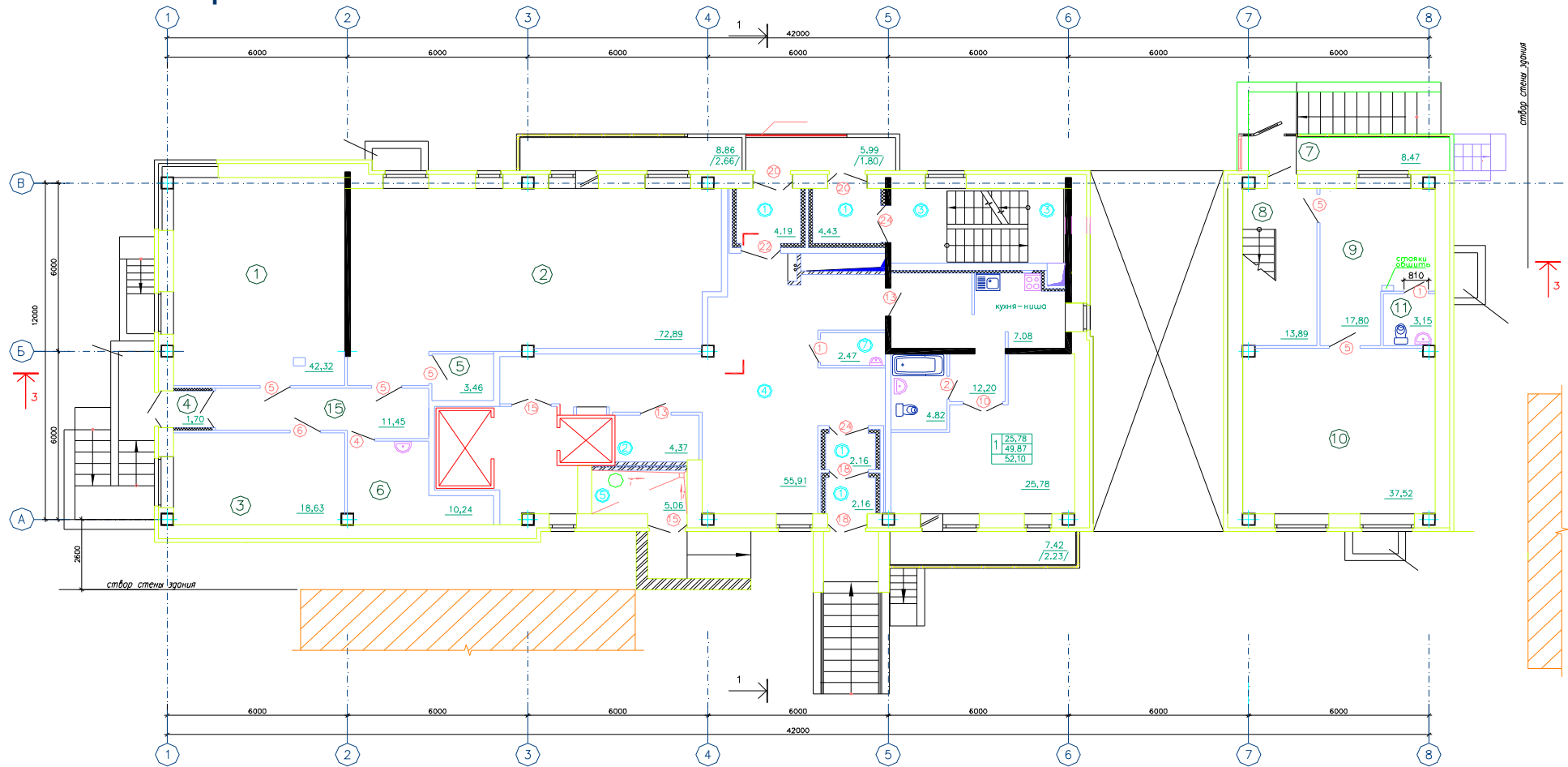
## 2.2. Фасады



## 2.3. План типового этажа



## 2.4. План первого этажа

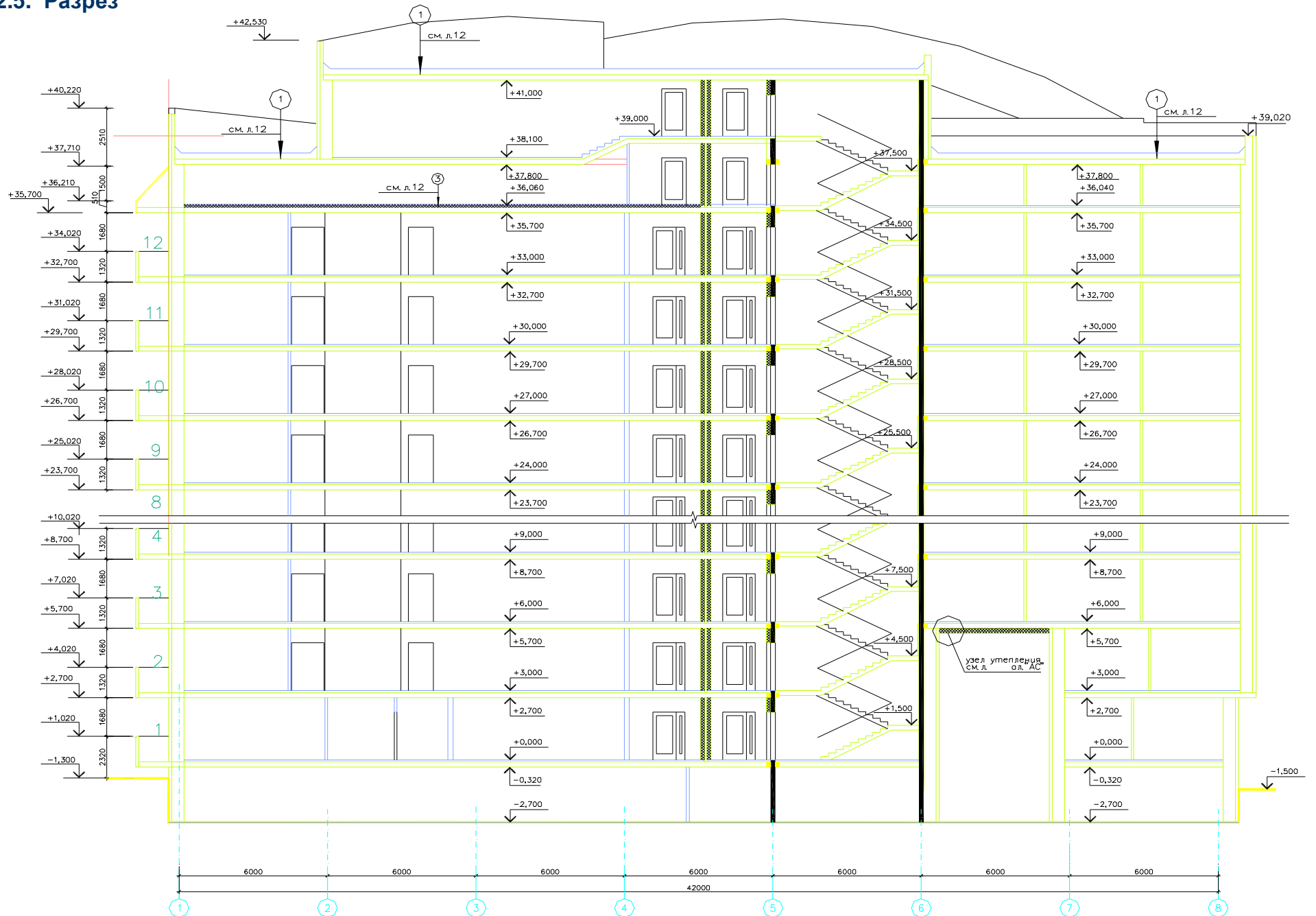


ЭКСПЛИКАЦИЯ ПОМЕЩЕНИЙ

N помещень по плану	Наименование	Площадь м <sup>2</sup>
1	2	3
1	Рабочая комната	42,32
2	Рабочая комната	72,89
3	Комната персонала	18,63
4	Тамбур	1,70
5	Подсобное помещение	3,46
6	Санузел	10,24
7	Тамбур	8,47
8	Лестница	13,89

1	2	3
9	Вестибюль	17,80
10	Рабочая комната	37,52
11	Санузел	3,15
12	Вестибюль	7,14
13	Рабочая комната	50,60
14	Комната персонала	8,78
15	Коридор	11,45

## 2.5. Разрез



### 3. Основные характеристики:

#### 3.1. Высоты, м

Максимальная высота здания от уровня земли  
 Высота тип. подземного этажа/подполья/подвала  
 Высота типового этажа встроенных помещений  
 Высота типового этажа

44,62
2,7
3

#### 3.2. Объемы, м<sup>3</sup>

Строительный объем подземной части  
 Строительный объем встр.-пристр. помещений  
 Строительный объем жилой части  
 Всего

1 376
23 546

#### 3.3 Площади, м<sup>2</sup>

Площадь застройки

635
-----

Общ. площадь здания	7 141	Этажн.:	12	Продаваемая площадь:	63%
в том ч. Подземная часть		Этажн.:		Назнач.:	техподполье
Надземная часть	7 141				
в том ч. Встр.-пристр. помещ.	308	Этажн.:	1-2	Назнач.:	
Жилая часть	6 833	Этажн.:	11		
в том ч. Общего пользования	2 645				
Площадь квартир	4 188				
в том ч. Жилая					
Вспомог. помещений					
Летние помещения	121				

#### 3.4 Количества квартир и их площади, м<sup>2</sup>

	в секции	во всем объекте	средн. площадь квартиры	примечания
1-но комнатные		13	45,7	
2- х комнатные		11	71,6	
3-х комнатные		31	90,5	
4-х комнатные				
5-ти и более комнатные				
Всего:		55	76,2	

#### **4. Конструктивные решения:**

Тип каркаса:	<b>Сборно-монолитный АРКОС-1</b>
Фундаменты:	
Стены подвалов:	
Колонны:	
Перекрытия:	
Ригели:	
Диафрагмы:	
Лестницы:	
Лифтовые шахты:	
Вентблоки:	
Внутр. стены и перегородки:	
Наружные стены:	

#### **5. Экономические параметры проекта:**

Расход металла на 1 м <sup>2</sup> общей площади здания (без фундаментов), кг	
Расход бетона на 1 м <sup>2</sup> общей площади здания (без фундаментов), м <sup>3</sup> в том числе монолитного, м <sup>3</sup>	
Стоимость 1 м <sup>2</sup> общей площади здания (без фундаментов), USD	

#### **6. Дополнительные сведения, уточняющие особенности проекта:**

--