

Паспорт объекта



1. Общие данные:

Наименование объекта:

Многоэтажный 87- квартирный 3-секционный жилой дом N3 в микрорайоне N8

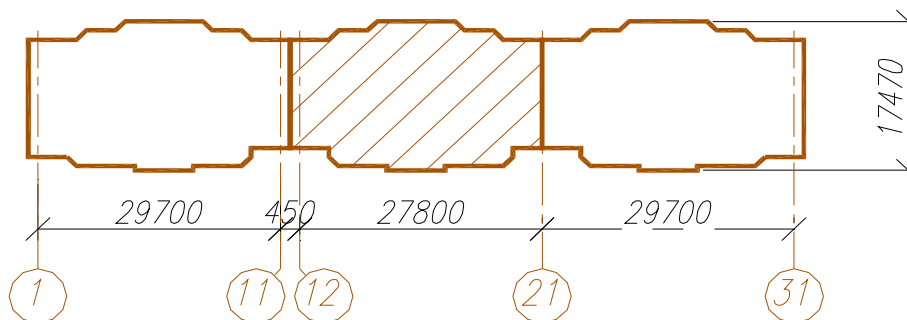
Статус объекта:

Адрес объекта:

г. Озерск Челябинской обл.

2. Архитектурные решения:

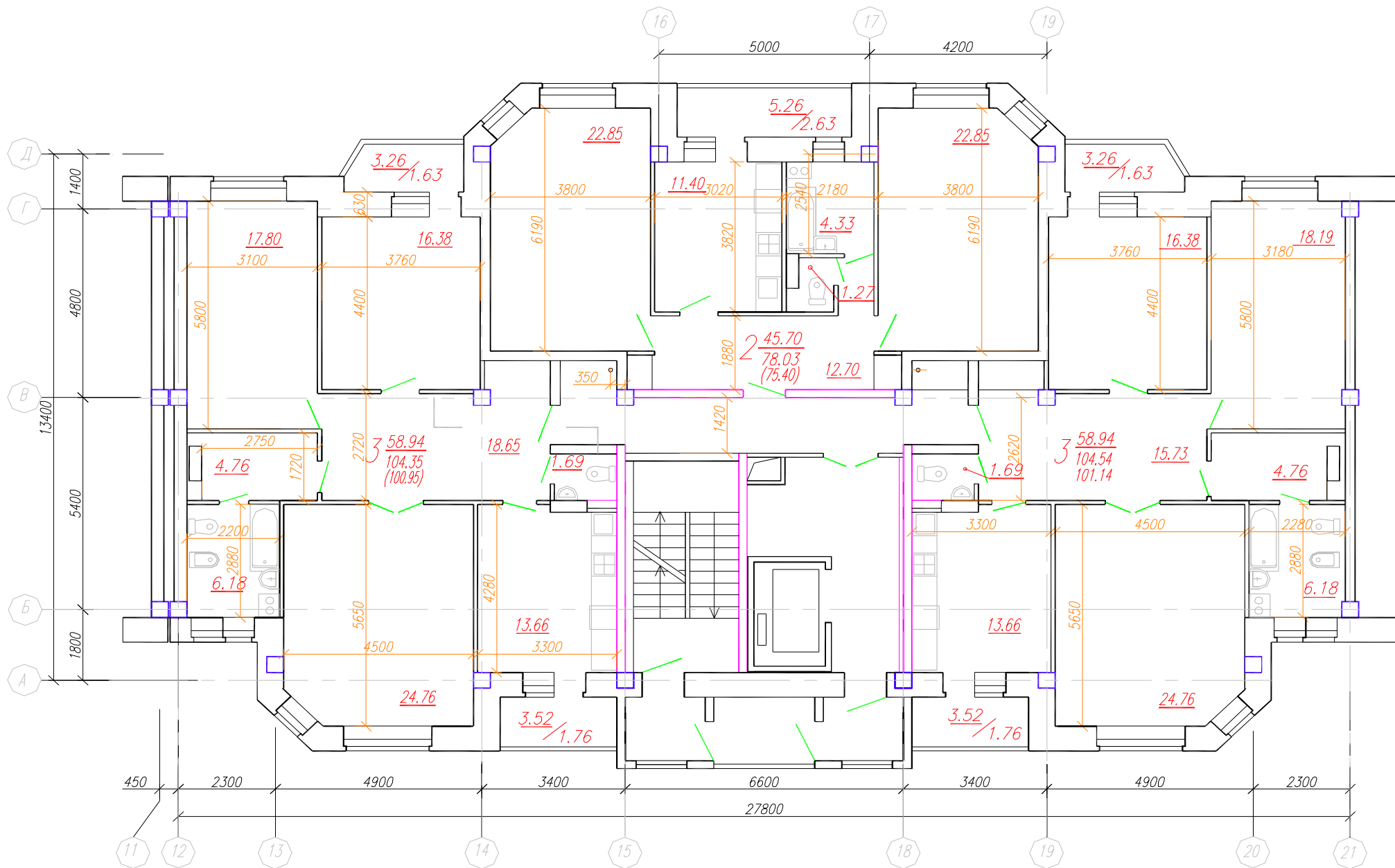
2.1. Общий вид \ габариты \ схема блокировки



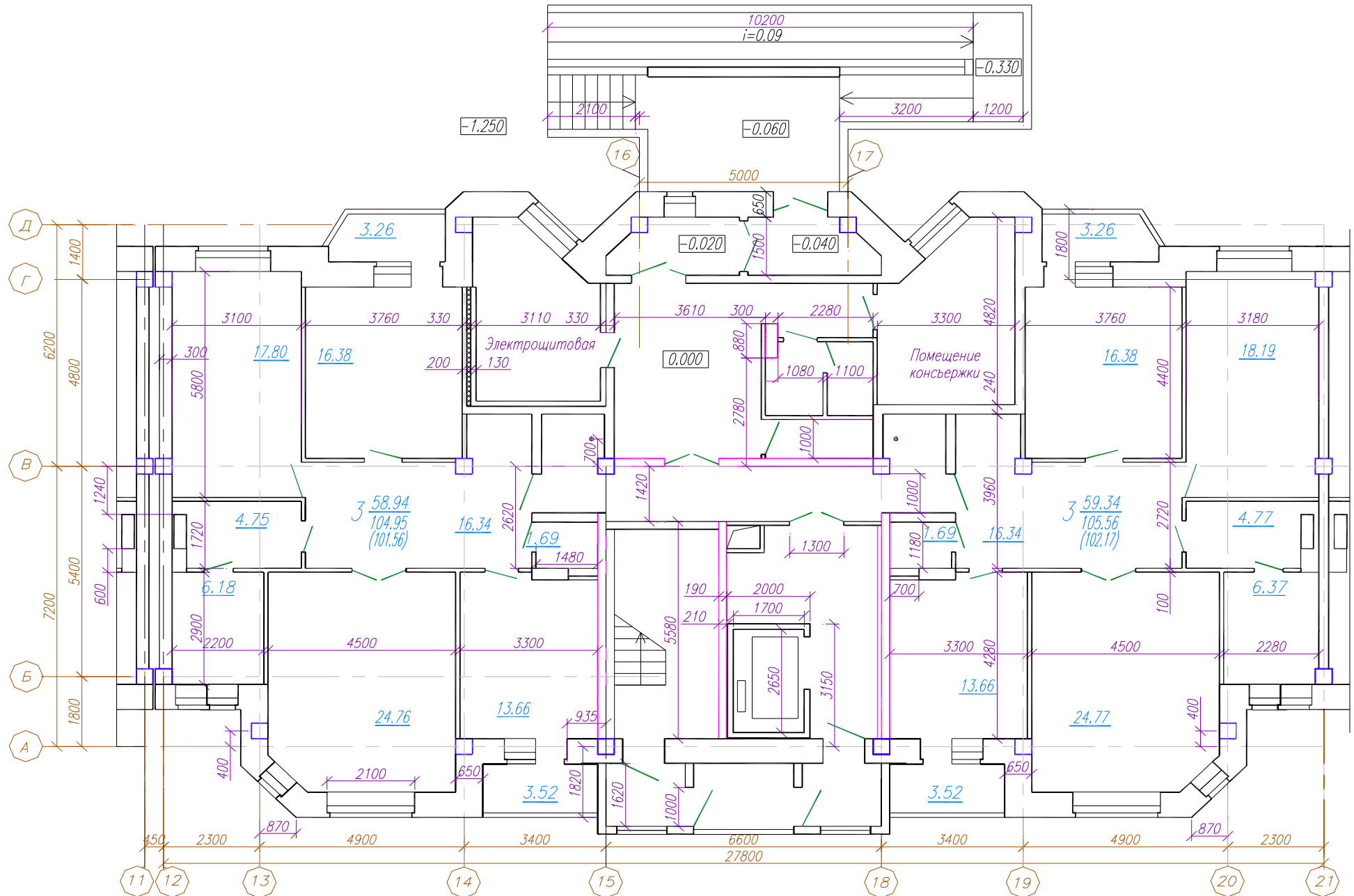
2.2. Фасады



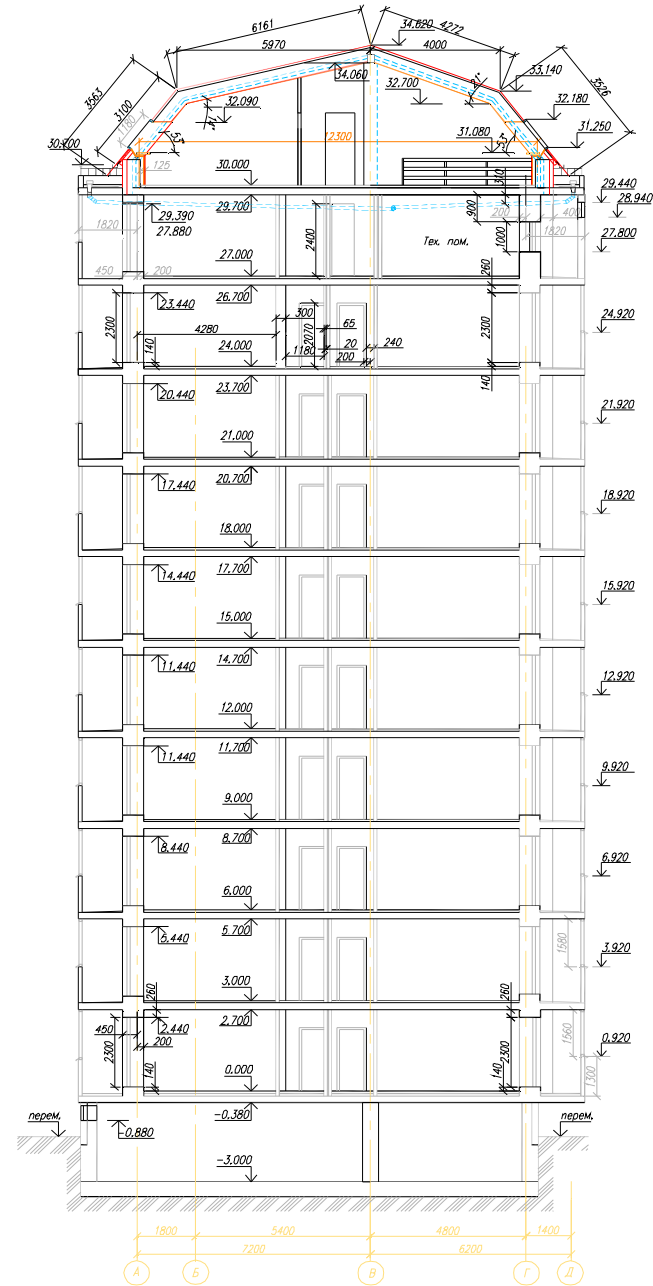
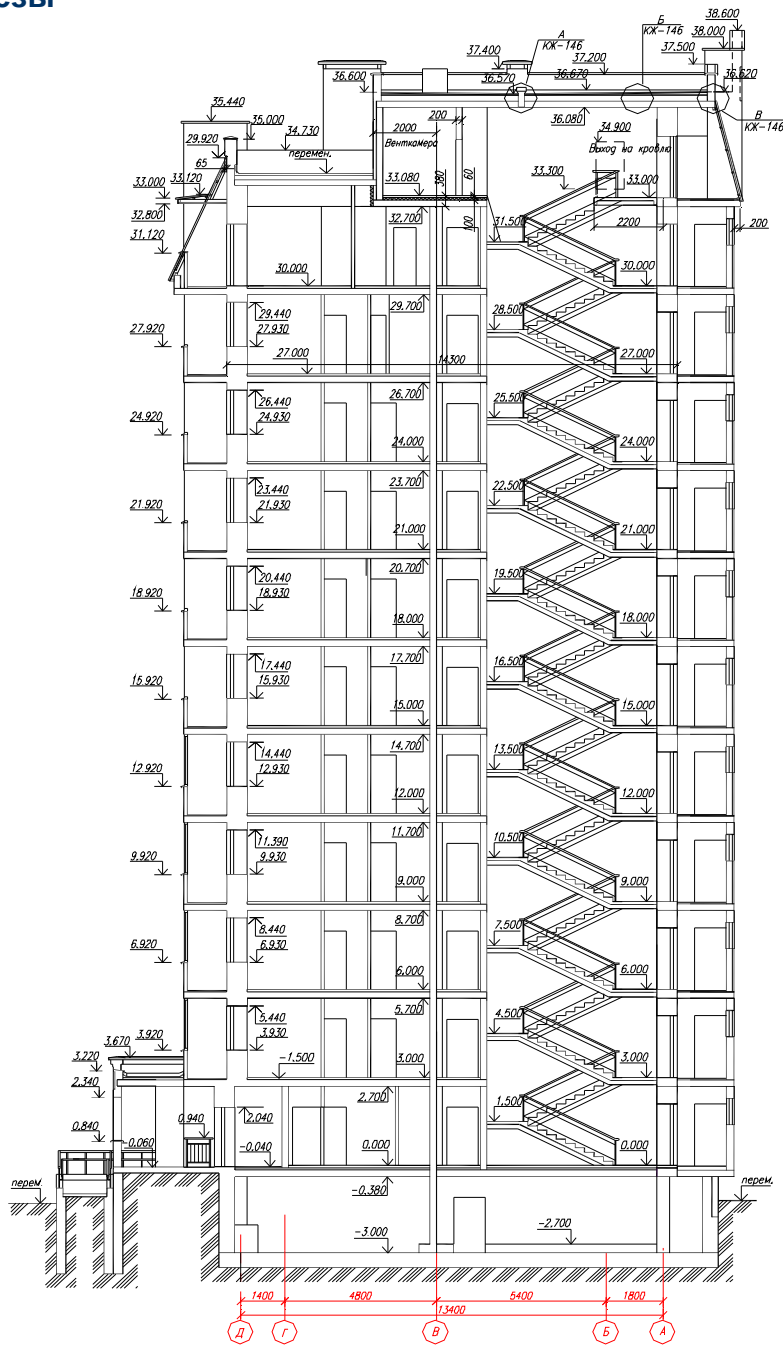
2.3. План типового этажа



2.4. План первого этажа



2.5. Разрезы



3. Основные характеристики:

3.1. Высоты, м

Максимальная высота здания от уровня земли
 Высота тип. подземного этажа/подполья/подвала
 Высота типового этажа встроенных помещений
 Высота типового этажа

40,1
3
-
3

3.2. Объемы, м³

Строительный объем подземной части
 Строительный объем встр.-пристр. помещений
 Строительный объем жилой части
 Всего

3 994
-
43 250
47 244

3.3 Площади, м²

Площадь застройки

1 378

Общ. площадь здания	13 919	Этажн.:	10	Продаваемая площадь:	68%
в том ч. Подземная часть		Этажн.:		Назнач.:	техподполье
Надземная часть	13 919				
в том ч. Встр.-пристр. помещ.		Этажн.:		Назнач.:	
Жилая часть	13 919	Этажн.:	10+мансарда		
в том ч. Общего пользования	4 401				
Площадь квартир	9 519				
в том ч. Жилая	5 579				
Вспомог. помещений	3 664				
Летние помещения	276				

3.4 Количества квартир и их площади, м²

	в секции	во всем объекте	средн. площадь квартиры	примечания
1-но комнатные				
2- х комнатные		24		
3-х комнатные		36		
4-х комнатные		21		(3 квартиры-в двух уровнях)
5-ти и более комнатные		6		(4 кв. - 5 комн.в 2 уровн.;2кв.-6 комн.)
Всего:		87		

4. Конструктивные решения:

Тип каркаса:	Рамно-связевый сборно-монолитный АРКОС-1
Фундаменты:	Столбчатые монолитные железобетонные
Стены подвалов:	
Колонны:	Сборные 400х400 мм одно- и двухъярусной разрезки
Перекрытия:	Сборные железобетонные предварительно-напряженные плиты толщиной 22 см
Ригели:	
Диафрагмы:	Сборные ж\б
Лестницы:	Сборные ж\б
Лифтовые шахты:	
Вентблоки:	
Внутр. стены и перегородки:	Из газосиликатных блоков, в санузлах и техподполье - кирпичные
Наружные стены:	Ненесущие, поэтажно опертые, из газосиликатных блоков производства АО "Забудова", D=400, 500. Отделка - красный лицевой керамический кирпич и облицовка белой фасадной бетонной плиткой.

5. Экономические параметры проекта:

Расход металла на 1 м² общей площади здания (без фундаментов), кг

Расход бетона на 1 м² общей площади здания (без фундаментов), м³
в том числе монолитного, м³

Стоимость 1 м² общей площади здания (без фундаментов), USD

6. Дополнительные сведения, уточняющие особенности проекта:

--