

Паспорт объекта



1. Общие данные:

Наименование объекта:

Квартал жилых домов для медработников по ул. Перелета в Кировском АО. Жилые дома NN 1,2,3,4

Статус объекта:

стадия П

Адрес объекта:

г. Омск

2. Архитектурные решения:

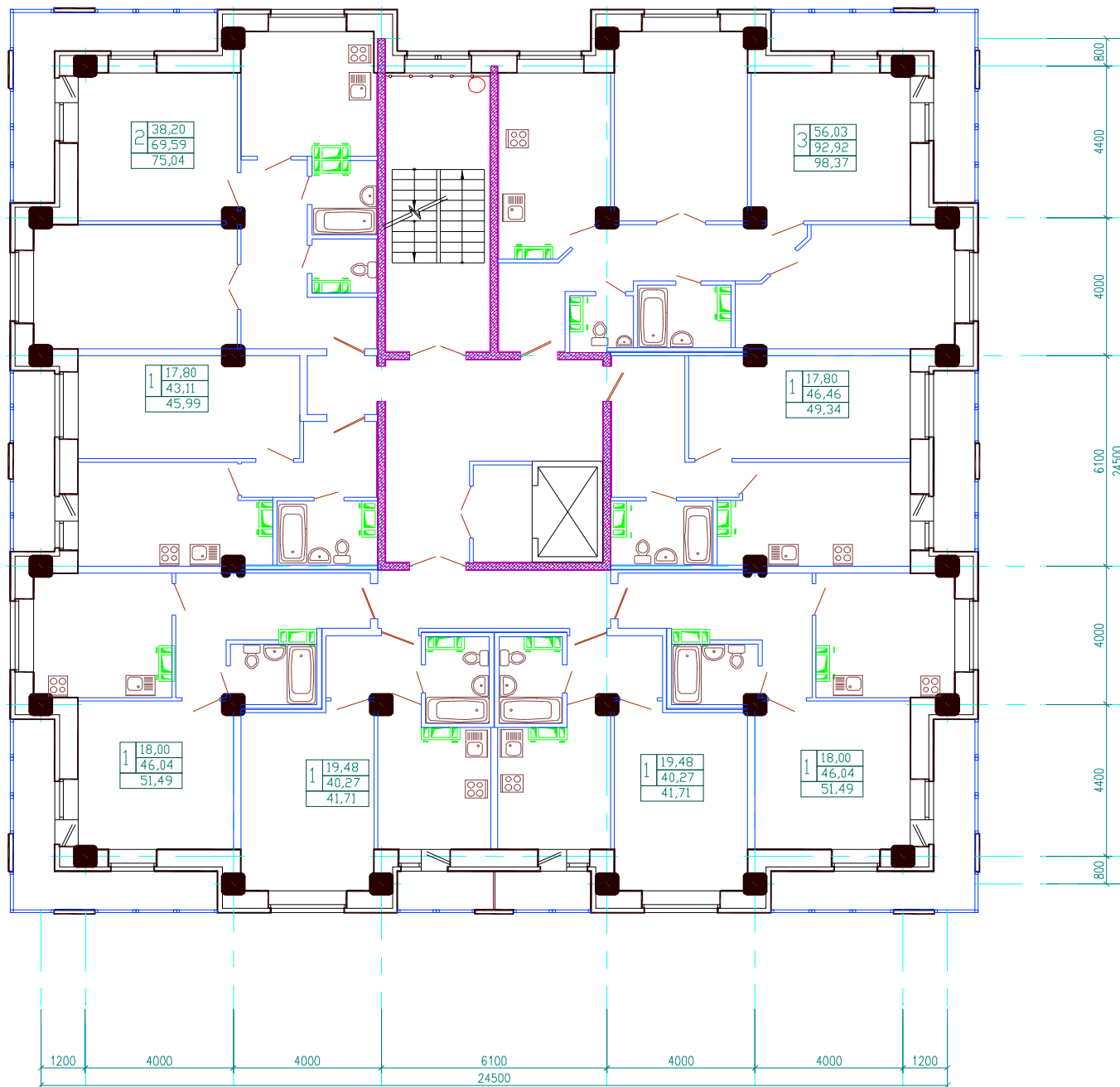
2.1. Общий вид \ габариты \ схема блокировки



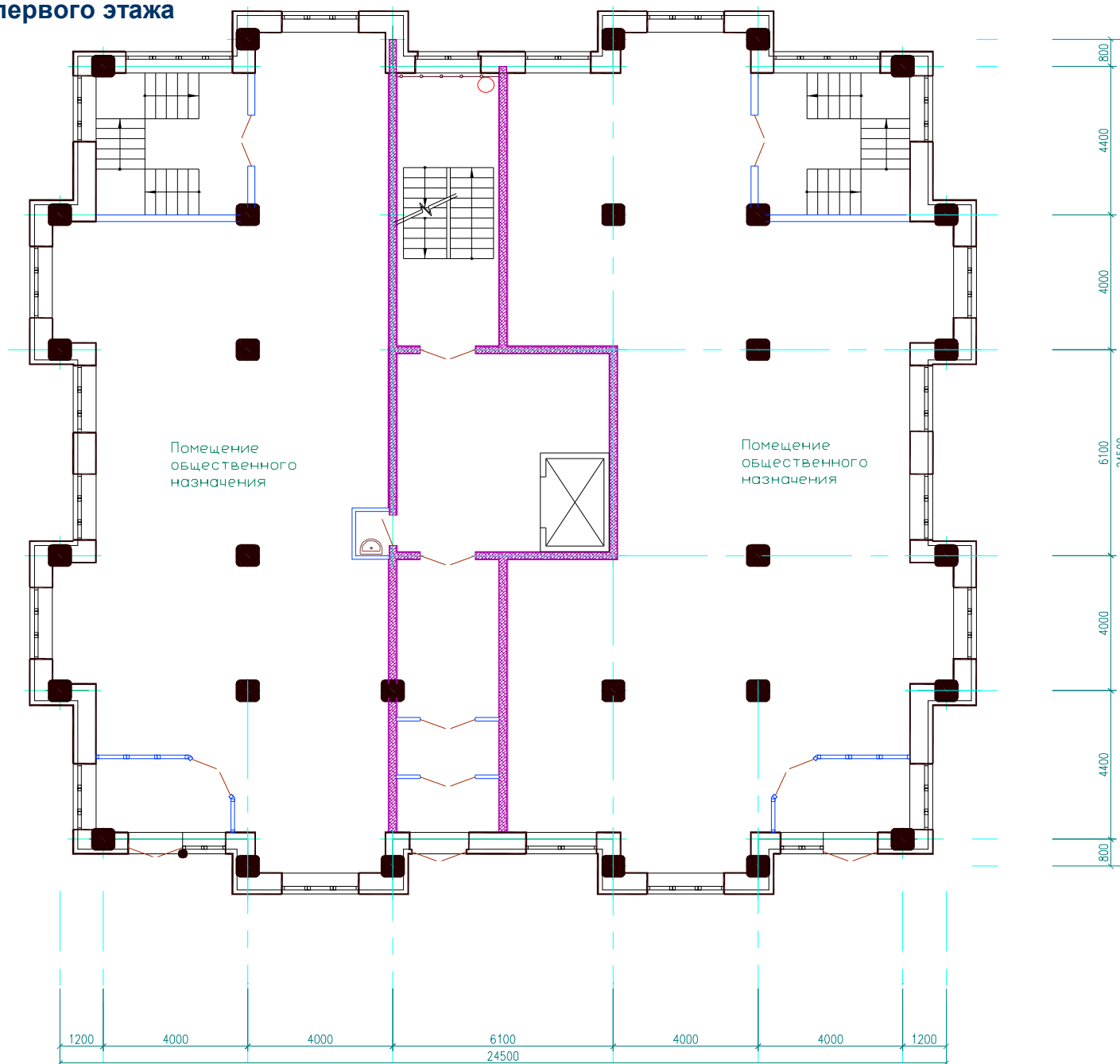
2.2. Фасад, разрез



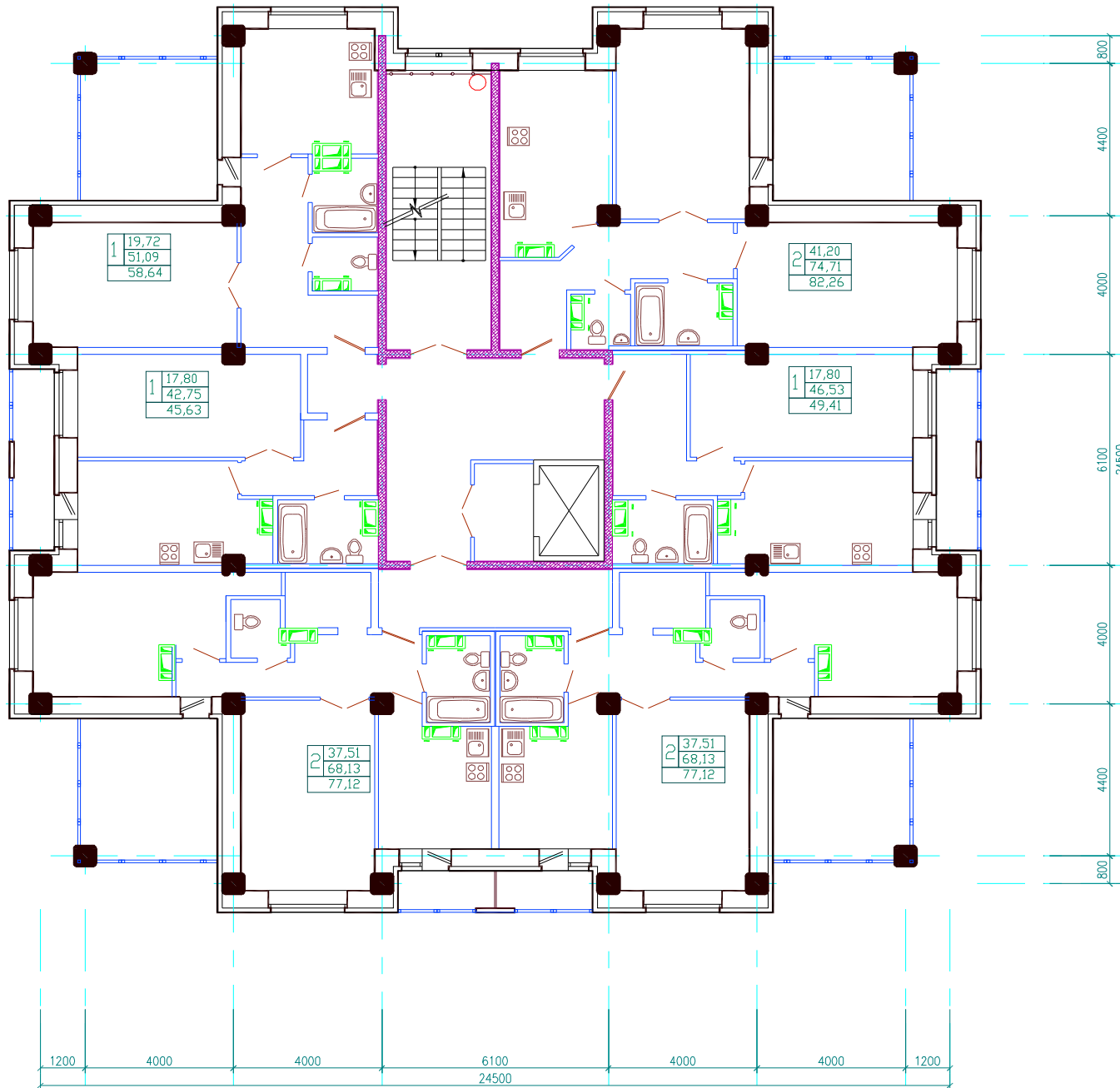
2.3. План типового этажа



2.4. План первого этажа



2.5. План восьмого этажа



3. Основные характеристики:

3.1. Высоты, м

Максимальная высота здания от уровня земли
Высота тип. подземного этажа/подполья/подвала
Высота типового этажа встроенных помещений
Высота типового этажа

37,55
2,5
3,6
3,0

3.2. Объемы, м³

Строительный объем подземной части
Строительный объем встр.-пристр. помещений
Строительный объем жилой части
Всего

1 342
1 932
12 557
15 831

3.3 Площади, м²

Площадь застройки

1 772

Общ. площадь здания		Этажн.: 9	Продаваемая площадь:	
в том ч. Подземная часть		Этажн.:	Назнач.:	техподполье
Надземная часть				
в том ч. Встр.-пристр. помещ.	448	Этажн.: 1	Назнач.:	общественного назначения
Жилая часть		Этажн.: 8		
в том ч. Общего пользования				
Площадь квартир	3 550			
в том ч. Жилая				
Вспомог. помещений				
Летние помещения				

3.4 Количества квартир и их площади, м²

	в секции	во всем объекте	средн. площадь квартиры	примечания
1-но комнатные		42	48,0	
2- х комнатные		12	78,8	
3-х комнатные		6	98,4	
4-х комнатные				
5-ти и более комнатные				
Всего:		60	59,2	

4. Конструктивные решения:

Тип каркаса:	Рамно-связевый сборно-монолитный АРКОС-1
Фундаменты:	
Стены подвалов:	
Колонны:	
Перекрытия:	
Ригели:	
Диафрагмы:	
Лестницы:	
Лифтовые шахты:	
Вентблоки:	
Внутр. стены и перегородки:	
Наружные стены:	блоки из ячеистого бетона неавтоклавного твердения 600кг/м³, В25, на растворе М75; кирпич отделочный цветной марки КП-0-75/1/35 по ГОСТ 530-95 на растворе М75-толщиной 630мм.

5. Экономические параметры проекта:

Расход металла на 1 м ² общей площади здания (без фундаментов), кг	
Расход бетона на 1 м ² общей площади здания (без фундаментов), м ³ в том числе монолитного, м ³	
Стоимость 1 м ² общей площади здания (без фундаментов), USD	

6. Дополнительные сведения, уточняющие особенности проекта:

--