

Паспорт объекта

1. Общие данные:

Наименование объекта:

Многоэтажный жилой дом в квартале застройки ул. Рижская-Севастопольская

Статус объекта:

Адрес объекта:

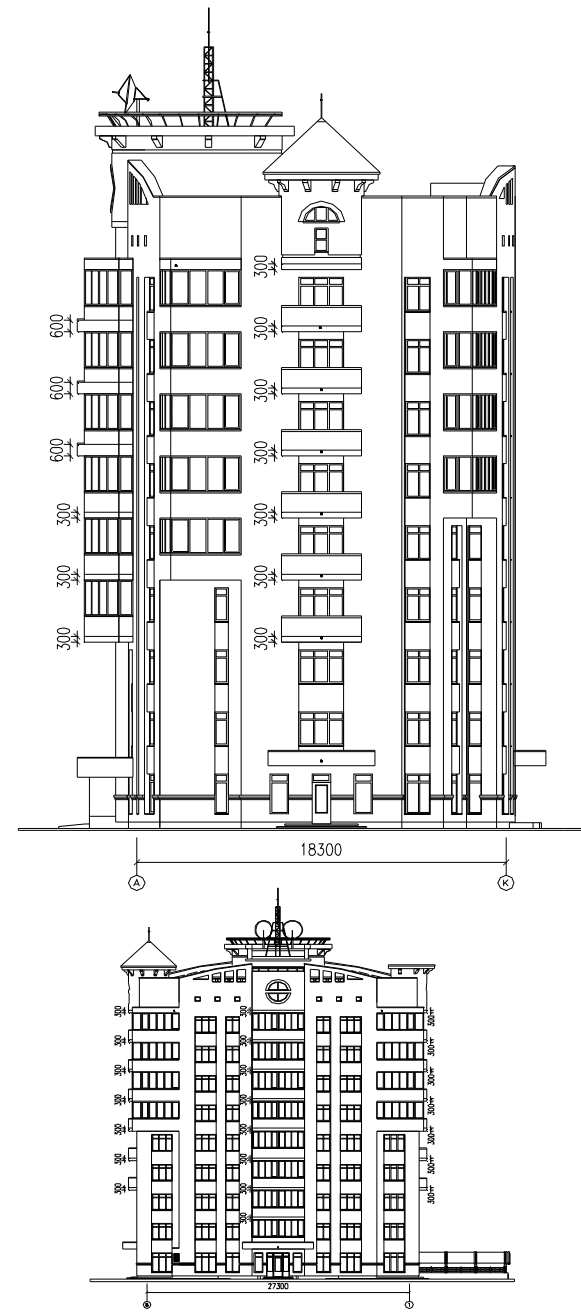
г. Тюмень

2. Архитектурные решения:

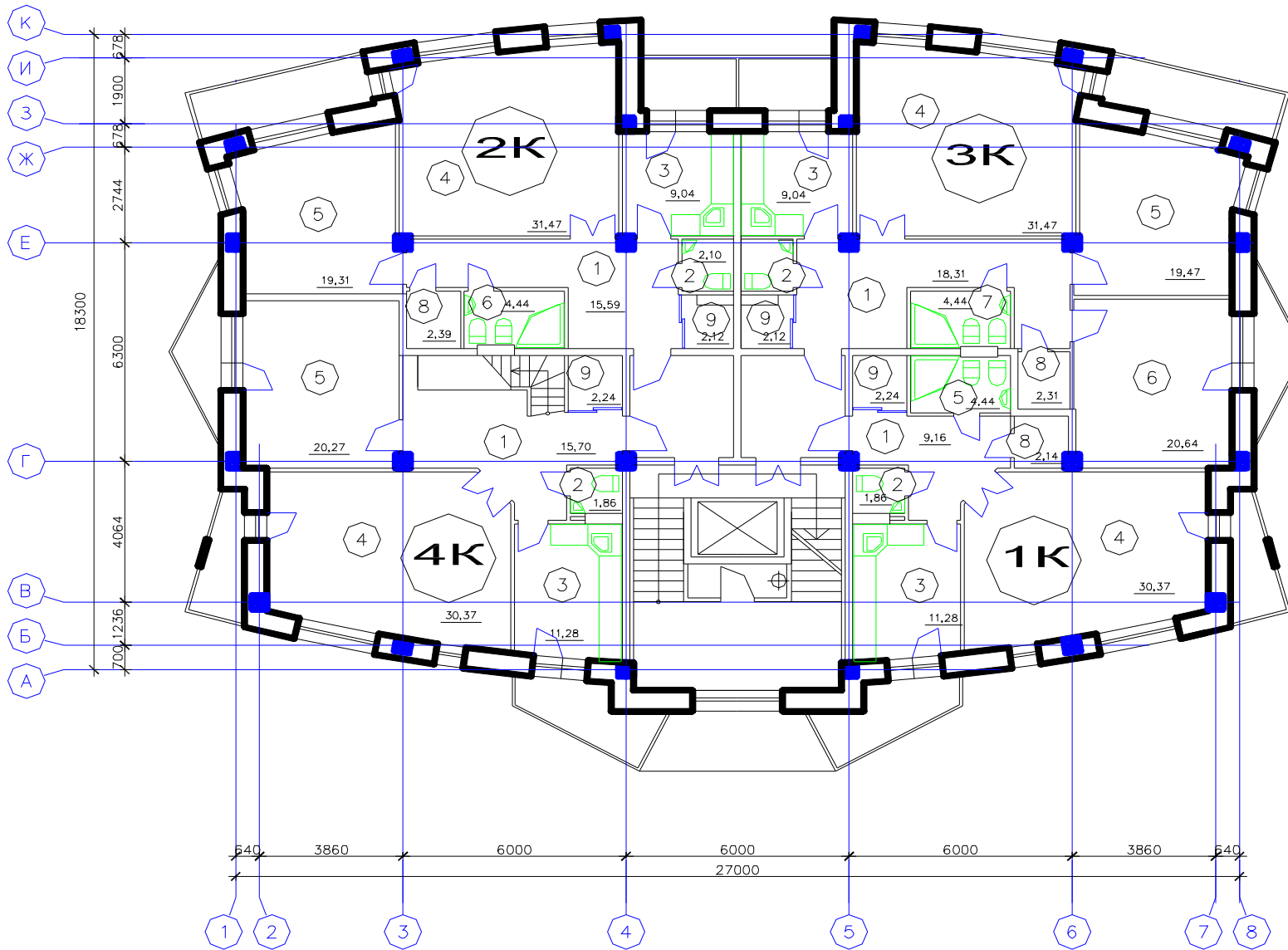
2.1. Общий вид \ габариты \ схема блокировки



2.2. Фасады



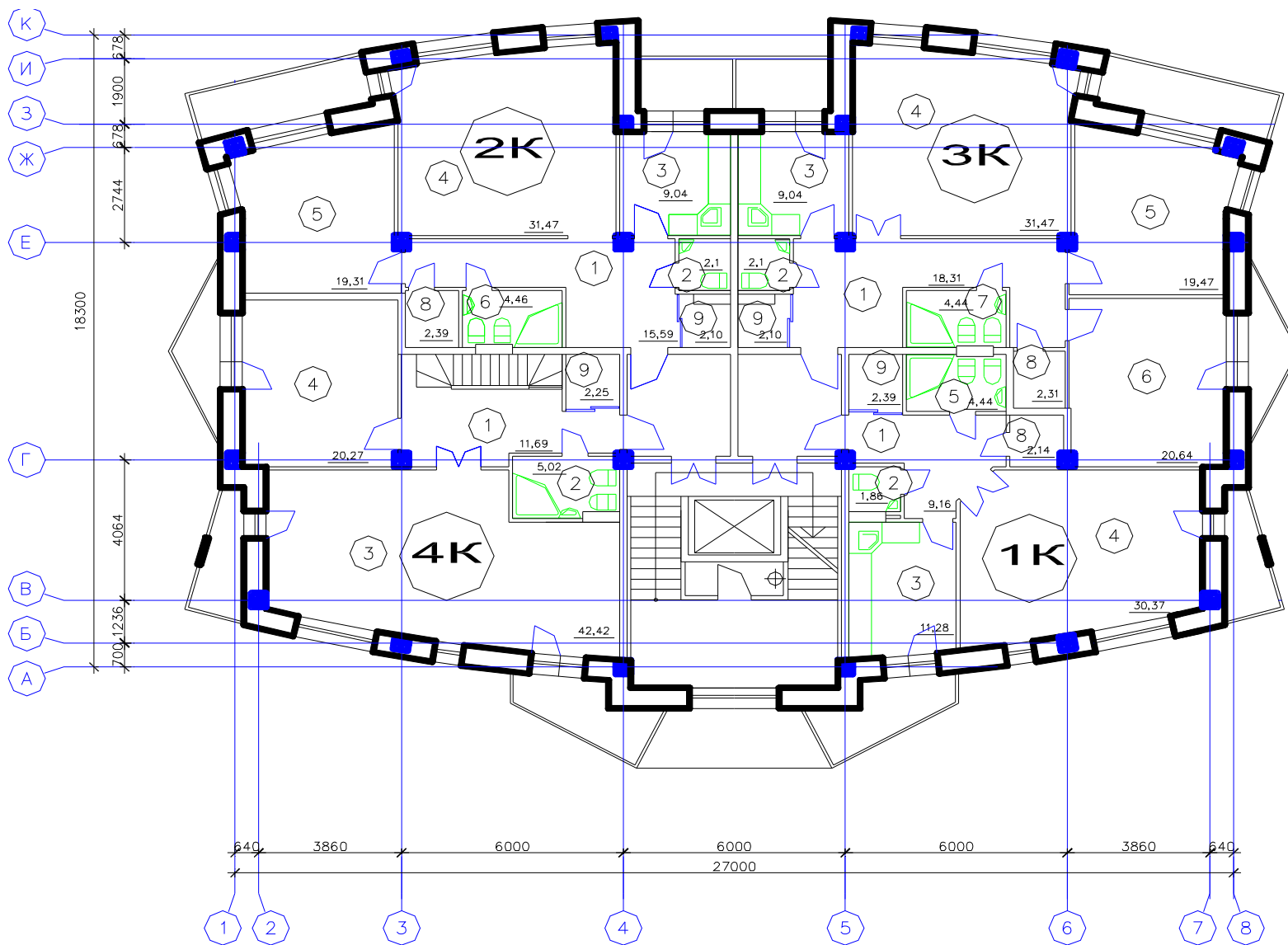
2.3. План 2, 4, 6, 8 этажей



Экспликация помещений

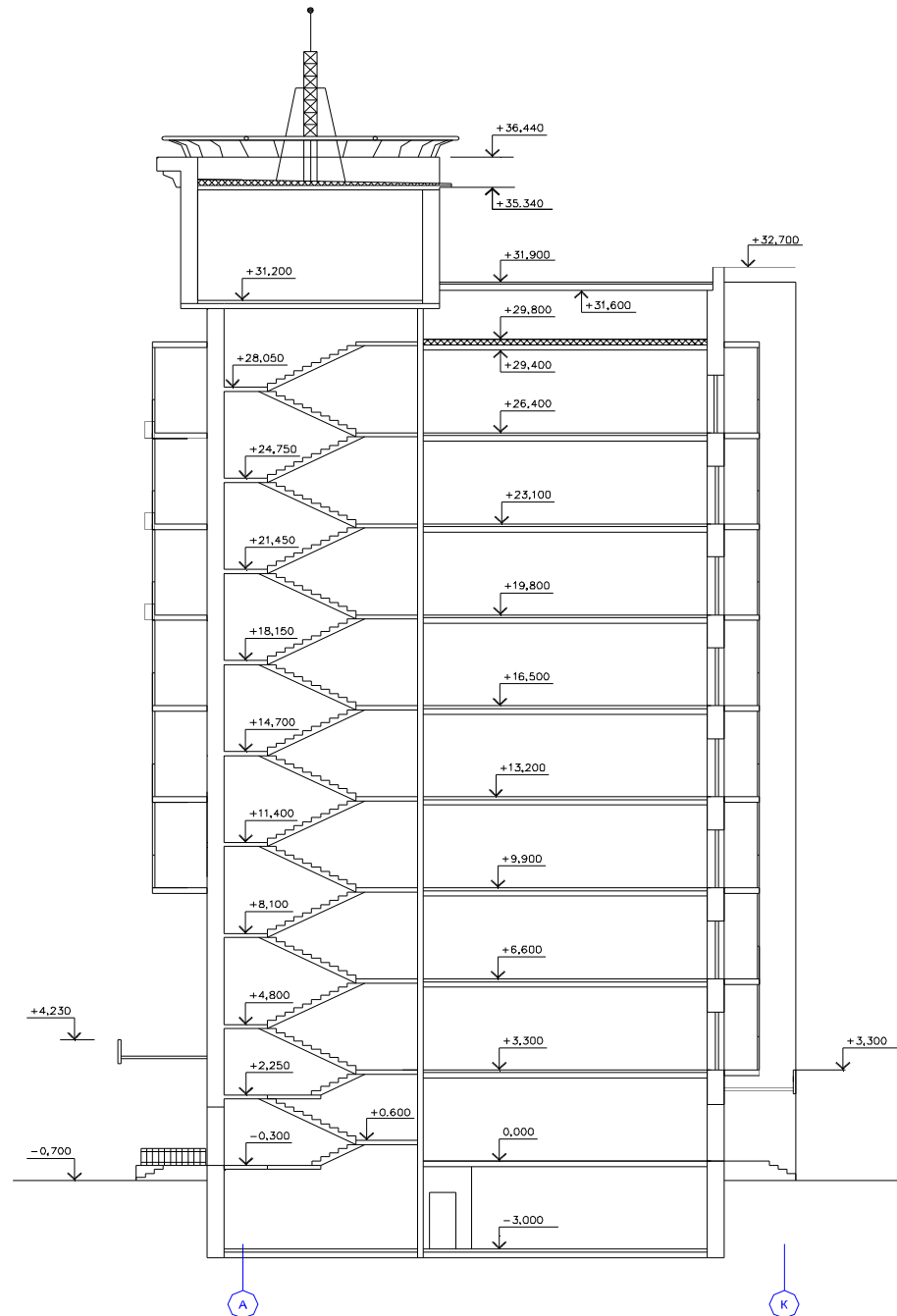
Номер помещения	Наименование	Площадь, м ²
1-комнатная квартира		
1	Коридор	9,16
2	Санузел	2,10
3	Кухня	11,28
4	Комната	30,37
5	Санузел	4,44
8	Кладовая	2,14
9	Гардеробная	2,24
2-х комнатная квартира		
1	Коридор	15,59
2	Санузел	1,86
3	Кухня	9,04
4	Комната	31,47
5	Комната	19,31
6	Санузел	4,44
8	Кладовая	2,39
9	Гардеробная	2,12
3-х комнатная квартира		
1	Коридор	18,31
2	Санузел	2,10
3	Кухня	9,04
4	Комната	31,47
5	Комната	19,47
6	Комната	20,64
7	Санузел	4,44
8	Кладовая	2,31
9	Гардеробная	2,12
4-х комнатная квартира (1-й этаж)		
1	Коридор	15,70
2	Санузел	1,86
3	Кухня	11,28
4	Комната	30,37
5	Комната	20,27
9	Гардеробная	2,24

2.4. План 3, 5, 7, 9 этажей



Экспликация помещений		
Номер помещения	Наименование	Площадь, м ²
1-комнатная квартира		
1	Коридор	9,16
2	Санузел	2,10
3	Кухня	11,28
4	Комната	30,37
5	Санузел	4,44
8	Кладовая	2,14
9	Гардеробная	2,24
2-х комнатная квартира		
1	Коридор	15,59
2	Санузел	1,86
3	Кухня	9,04
4	Комната	31,47
5	Комната	19,31
6	Санузел	4,44
8	Кладовая	2,39
9	Гардеробная	2,12
3-х комнатная квартира		
1	Коридор	18,31
2	Санузел	2,10
3	Кухня	9,04
4	Комната	31,47
5	Комната	19,47
6	Комната	20,64
7	Санузел	4,44
8	Кладовая	2,31
9	Гардеробная	2,12
4-х комнатная квартира (2-й этаж)		
1	Коридор	11,69
2	Санузел	5,02
3	Комната	42,42
4	Комната	20,27
9	Гардеробная	2,25

2.5. Разрез



3. Основные характеристики:

3.1. Высоты, м

Максимальная высота здания от уровня земли
 Высота тип. подземного этажа/подполья/подвала
 Высота типового этажа встроенных помещений
 Высота типового этажа

37,89
3
3,3
3,3

3.2. Объемы, м³

Строительный объем подземной части
 Строительный объем встр.-пристр. помещений
 Строительный объем жилой части
 Всего

3.3 Площади, м²

Площадь застройки

--

Общ. площадь здания		Этажн.:	9	Продаваемая площадь:	
в том ч. Подземная часть		Этажн.:	1	Назнач.:	гараж на 10-12 машин
Надземная часть					
в том ч. Встр.-пристр. помещ.		Этажн.:	1	Назнач.:	обществ. помещения +
Жилая часть		Этажн.:	8		офисы
в том ч. Общего пользования					
Площадь квартир	2 704				
в том ч. Жилая					
Вспомог. помещений					
Летние помещения					

3.4 Количества квартир и их площади, м²

	в секции	во всем объекте	средн. площадь квартиры	примечания
1-но комнатные		8	61,0	
2- х комнатные		8	86,0	
3-х комнатные		8	110,0	
4-х комнатные		4	162,0	двухуровневые
5-ти и более комнатные				
Всего:		28	96,6	

4. Конструктивные решения:

Тип каркаса:	Рамно-связевый монолитный АРКОС-2
Фундаменты:	
Стены подвалов:	
Колонны:	
Перекрытия:	монолитное, бетон В25, толщиной 180 мм
Ригели:	монолитные ж/б ригели высотой 180 мм скрытые в перекрытии
Диафрагмы:	ж/б
Лестницы:	
Лифтовые шахты:	
Вентблоки:	
Внутр. стены и перегородки:	кирпичные толщиной 120 мм, из ячеистого бетона толщиной 190 и 90 мм
Наружные стены:	

5. Экономические параметры проекта:

Расход металла на 1 м² общей площади здания (без фундаментов), кг

Расход бетона на 1 м² общей площади здания (без фундаментов), м³
в том числе монолитного, м³

Стоимость 1 м² общей площади здания (без фундаментов), USD

6. Дополнительные сведения, уточняющие особенности проекта:

--