

Паспорт объекта



1. Общие данные:

Наименование объекта:

10-ти и 9-ти этажные жилые дома №6,7,8 в м-не Прибрежный (III очередь)

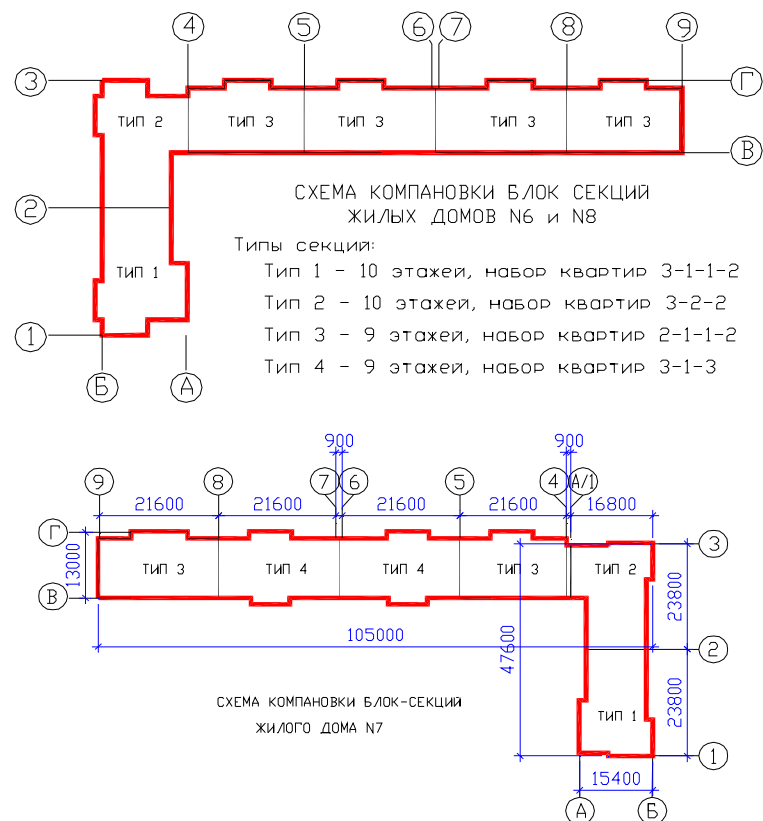
Статус объекта:

Адрес объекта:

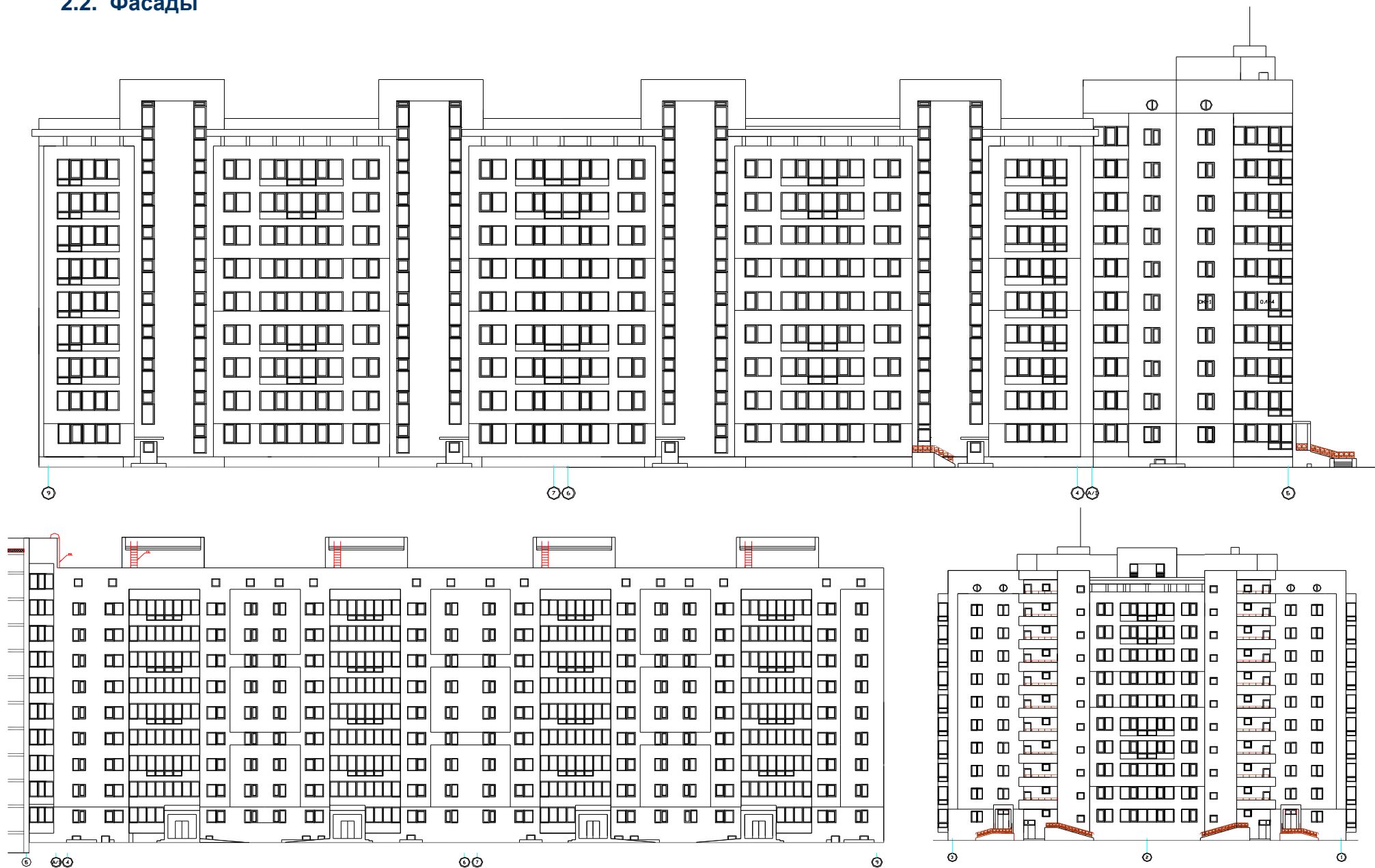
г. Омск

2. Архитектурные решения:

2.1. Общий вид \ габариты \ схема блокировки



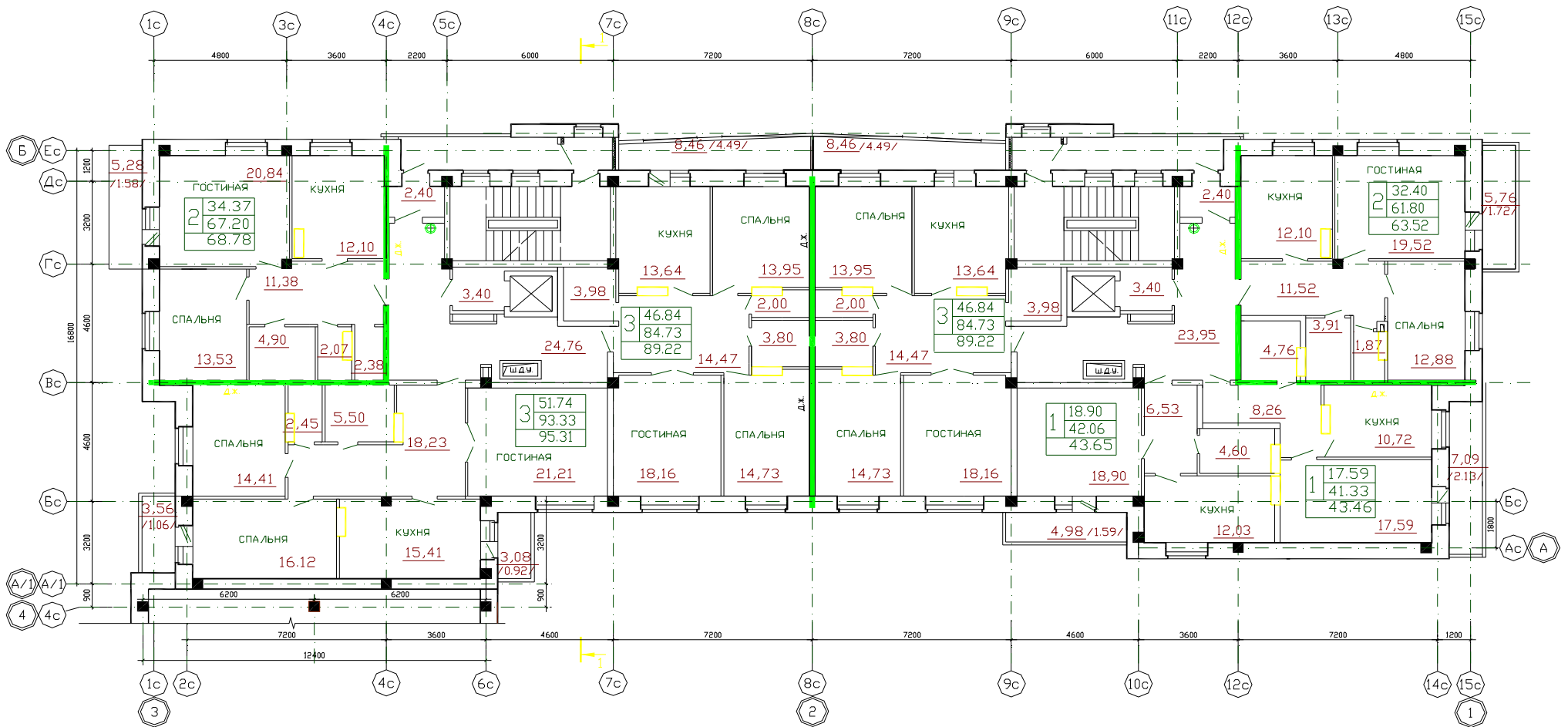
2.2. Фасады



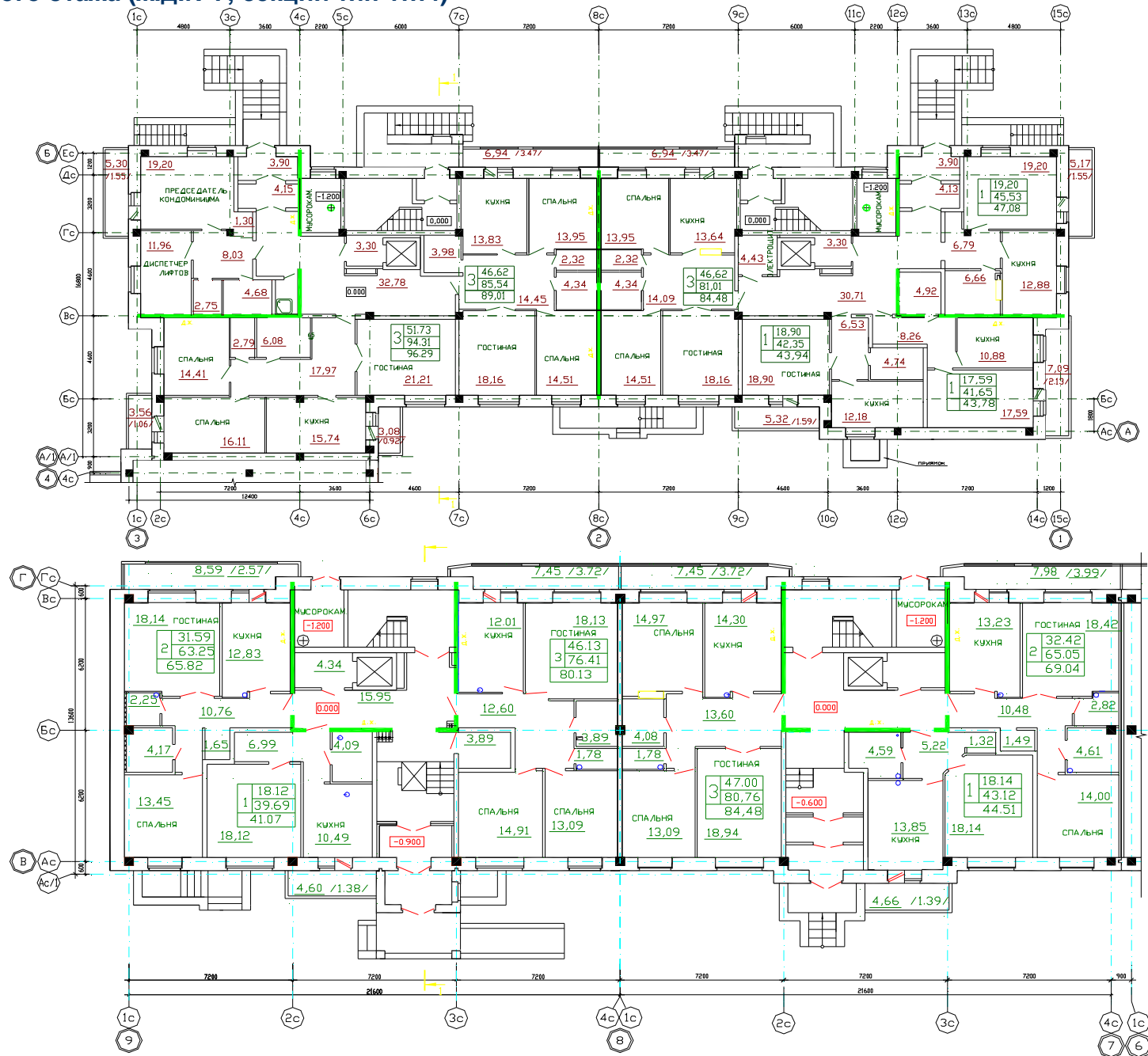
2.3. План типового этажа (ж.д.№7, секции тип 3 и 4)



2.4. План типового этажа (ж.д.№7, секции тип 1 и 2)



2.5. Планы первого этажа (ж.д.№7, секции тип 1...4)



3. Основные характеристики:

3.1. Высоты, м

Максимальная высота здания от уровня земли
 Высота тип. подземного этажа/подполья/подвала
 Высота типового этажа встроенных помещений
 Высота типового этажа

37,2
2,55
3
3

3.2. Объемы, м³

Строительный объем подземной части
 Строительный объем встр.-пристр. помещений
 Строительный объем жилой части
 Всего

14 617,72 (ж.д.№6,8 - 4854,36; №7 - 4 909)
192 845,12 (ж.д.№6,8 - 65190,06; №7 - 62 465)

3.3 Площади, м²

Площадь застройки

6 588,6 (ж.д.№6,8 - 2246,3; №7 - 2 096)

Общ. площадь здания		Этажн.:	9-10	Продаваемая площадь:	
в том ч. Подземная часть		Этажн.:		Назнач.:	техподполье
Надземная часть					
в том ч. Встр.-пристр. помещ.	56	Этажн.:	1	Назнач.:	помещение в ж.д.№7 - кондоминимум
Жилая часть		Этажн.:	9-10		
в том ч. Общего пользования					
Площадь квартир	37 346,72 (ж.д.№6,8 - 12481,86; №7 - 12 383)				
в том ч. Жилая					
Вспомог. помещений					
Летние помещения					

3.4 Количества квартир и их площади, м²

	ж.д. №7	во всем объекте	средн. площадь квартиры	примечания
1-но комнатные	73	253		
2- х комнатные	54	226		
3-х комнатные	66	134		
4-х комнатные				
5-ти и более комнатные				
Всего:	193	613		

4. Конструктивные решения:

Тип каркаса:	Рамно-связевый сборно-монолитный АРКОС-1
Фундаменты:	свайные, длина свай 10 м, нагрузка 50 тн на сваю
Стены подвалов:	
Колонны:	
Перекрытия:	
Ригели:	
Диафрагмы:	
Лестницы:	
Лифтовые шахты:	
Вентблоки:	
Внутр. стены и перегородки:	стены - пенобетонные блоки толщ. 200 мм, кирпич по ГОСТ 530-95 толщ. 250 мм, перегородки - из газобетонных блоков толщ. 100 мм
Наружные стены:	Блоки из ячеистого бетона толщиной 500 мм, кирпич по ГОСТ 530-95 толщ. 120 мм

5. Экономические параметры проекта:

Расход металла на 1 м ² общей площади здания (без фундаментов), кг	
Расход бетона на 1 м ² общей площади здания (без фундаментов), м ³ в том числе монолитного, м ³	
Стоимость 1 м ² общей площади здания (без фундаментов), USD	5 933,96 руб. (св.смета, стоим. квартир, на 1.1.2000)

6. Дополнительные сведения, уточняющие особенности проекта:

Расход тепла - 2004,48 кВт; Расход холодной воды - 121,12 м3/сут., горячей - 81,48; Потребная электрическая мощность - 177 кВт, стоимость по объектной смете - 4187,16 руб.
--